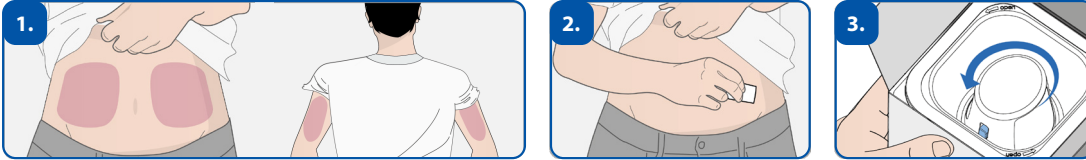
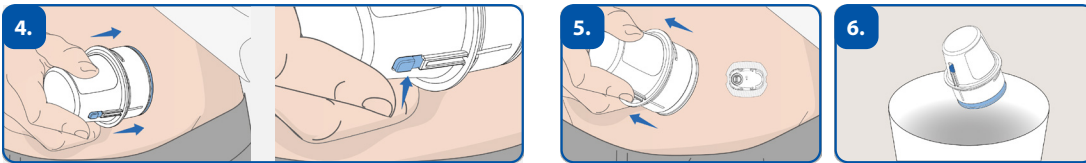


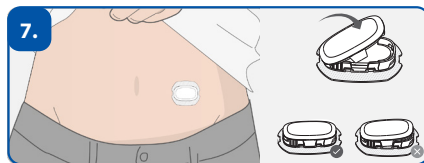
## SCHNELLSTARTANLEITUNG



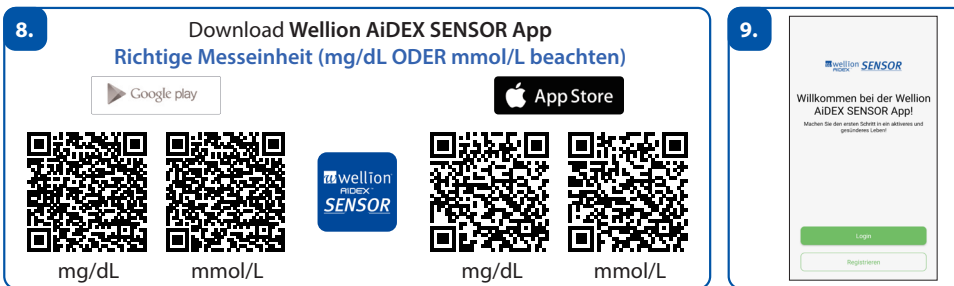
1. Tragestelle auswählen und desinfizieren (Bauch oder Oberarm).  
Applikator gegen der Uhrzeigersinn aus der Verpackung drehen



4. Applikator bis zum Anschlag hinunter drücken und den Auslöseknopf betätigen. Applikator anschließend entfernen und entsorgen.

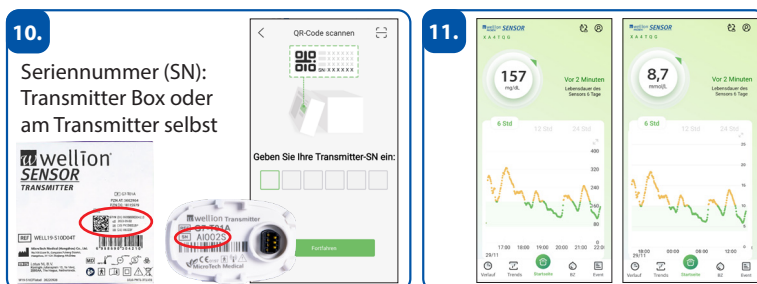


7. Transmitter im Sensorhalter einrasten lassen.





Wellion AiDEX SENSOR App downloaden und registrieren.

**Hinweis:** Bitte beim App-Download darauf achten, dass Sie die App in der richtigen Messeinheit (mg/dL oder mmol/L) installieren.



Transmitter koppeln - nach der Aufwärmphase von 1 Stunde überträgt der Transmitter automatisch alle 5 Minuten einen neuen Glukosewert.

### Setzen des Sensors

Schritte	✓
Auswählen und Reinigen der gewünschten Körperstelle (Bauch oder Oberarm) zum Setzen des Sensors.	
Entnahme des Applikators – gegen der Uhrzeigersinn drehen	
Ausrichtung des Sensors:	
<div style="display: flex; justify-content: space-around; align-items: center;"> <div style="text-align: center;"> <p>Bauch:</p>  </div> <div style="text-align: center;"> <p>Oberarm:</p>  </div> </div>	
Platzierung des Applikators – Applikator bis zum Anschlag hinunter drücken und den Auslöseknopf betätigen	
Einige Sekunden warten, danach Applikator entfernen	
Glättung des Pflasters mit Hilfe der Finger	
Transmitter im Sensorhalter einrasten lassen	
Überpflaster für einen besseren Halt anbringen	

### Registrierung in der Wellion AiDEX SENSOR App

Schritte	✓
Download der Wellion AiDEX SENSOR App im Google Play Store oder Apple App Store <i>Hinweis: Bitte beim App-Download darauf achten, dass Sie die App in der richtigen Messeinheit (mg/dL oder mmol/L) installieren.</i>	
Öffnen der App	
Registrierung in der App	
Eingabe der E-Mail-Adresse	
Bestätigungscode anfordern. Dieser wird an die E-Mail-Adresse gesendet	
Eingabe des Bestätigungscode im dafür vorgesehenen Feld	
Eingabe des Passwortes (2x) und Bestätigung der Nutzungsbedingungen	
• Anforderungen des Passwortes: Mindestens 8 Zeichen - davon mindestens 1 Großbuchstabe, 1 Kleinbuchstabe und 1 Zahl	
Bestätigung der weiteren erforderlichen Maßnahmen und Erklärungen	
Sollten sich auf Ihrem Smartphone die Einstellungen für „Wecker und Erinnerungen“ öffnen, aktivieren Sie die Funktion für die Wellion AiDEX SENSOR App.	

### Kopplung des Transmitters mit der Wellion AiDEX SENSOR App

Schritte	✓
Öffnen der Wellion AiDEX SENSOR App	
Drücken Sie in der Wellion AiDEX SENSOR App auf Koppeln	
Eingabe oder Abscannen der Transmitter-Seriennummer	
• Sie finden die Seriennummer auf der Rückseite der Transmitter Verpackung	
• Sie finden die Seriennummer auf dem Transmitter selbst	
Kopplungsvorgang	
Es beginnt die Aufwärmphase von 1 Stunde	
Danach überträgt der Transmitter automatisch alle 5 Minuten einen neuen Glukosewert.	